

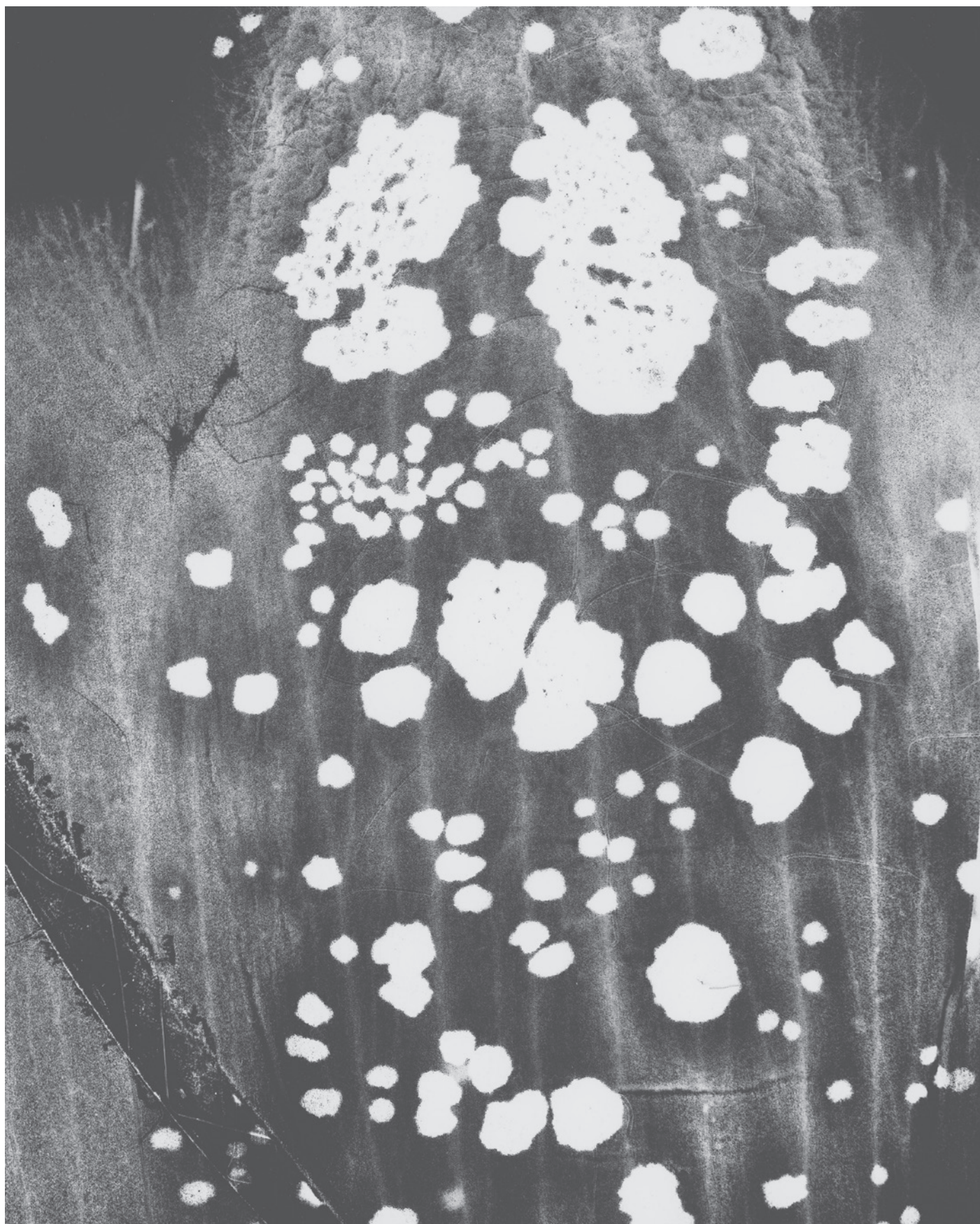
MACS

Musée des Arts Contemporains
Grand-Hornu

Jochen Lempert

Honeyguides and Milk Teeth

DOSSIER DE PRESSE



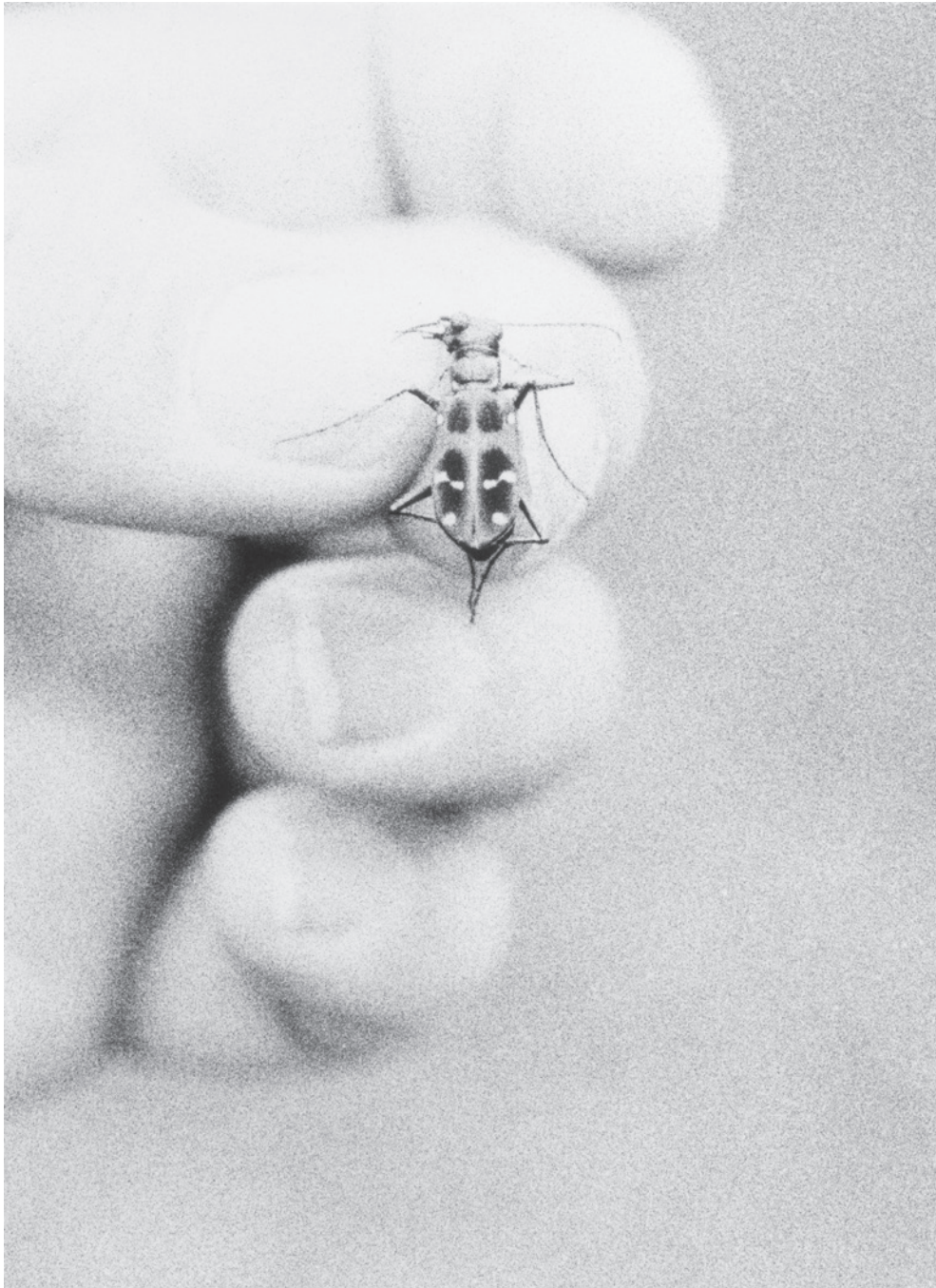
Sommaire

EXPOSITION 5

ÉDITION 13

AGENDA DES ACTIVITÉS 14

INFORMATIONS PRATIQUES 16



Cicindela, 2018



Jochen Lempert est né en 1958 à Moers, en Allemagne. Il vit et travaille à Hambourg.

Biologiste de formation, il étudie à la Rheinische Friedrich Wilhelms-Universität de Bonn. Entre 1979 et 1989, il fonde le collectif de cinéma expérimental Schmelzdahin avec Jochen Müller et Jürgen Reble. À la fin des années 1980, Jochen Lempert se tourne vers la photographie, créant une œuvre singulière où se côtoient l'art et les sciences.

De nombreuses fois primé, il reçoit notamment la Bourse pour la photographie contemporaine de la Fondation Alfried Krupp von Bohlen und Halbach (1993) et le Camera Austria Award for Contemporary Photography (2017).

Son œuvre a également fait l'objet de nombreuses expositions, en Allemagne, en France, aux Pays-Bas, mais aussi aux États-Unis et au Canada, et a intégré les collections de plusieurs musées internationaux (Centre Pompidou à Paris, MoMA à New York).

Exposition

Jochen Lempert. Honeyguides and Milk Teeth 12.11.23 > 17.03.24

Pour sa première exposition au sein d'une institution muséale en Belgique, le photographe allemand Jochen Lempert investit quatre salles du MACS de ses prises de vue délicates de la nature. Devant l'intensité poétique de chacune d'entre elles et la puissance évocatrice des planches qu'elles forment suivant des agencements témoignant d'une grande maîtrise de la composition et de l'installation, on est d'abord frappé par la simplicité des moyens déployés : appareil reflex argentique 35 mm à focale normale, tirages home-made noir et blanc, divers formats de papiers barytés que l'artiste dispose sur le fond blanc des murs sans encadrement, ou même simples photogrammes de plantes ou d'animaux par exemple. Ces constellations d'images, parfois disposées dans des vitrines, produisent une œuvre qui invite à la contemplation autant qu'à la lecture à travers un inépuisable réseau de correspondances généré par analogie ou contraste entre les formes, les tons et les sujets. Biologiste de formation, ayant étudié en spécialiste la libellule, Jochen Lempert aura ainsi approfondi, en se tournant à la fin des années 1980 vers la photographie, son observation minutieuse du monde animal, végétal, mais aussi humain, par cette sensibilité extrême aux phénomènes infimes comme existences moindres : les traces de minuscules grenouilles, le vol lumineux de lucioles, le souffle du vent dans les feuilles mortes, une constellation de taches de rousseur sur une épaule ; toute écologie poétique et photosensible de la vie discrète et alentour.



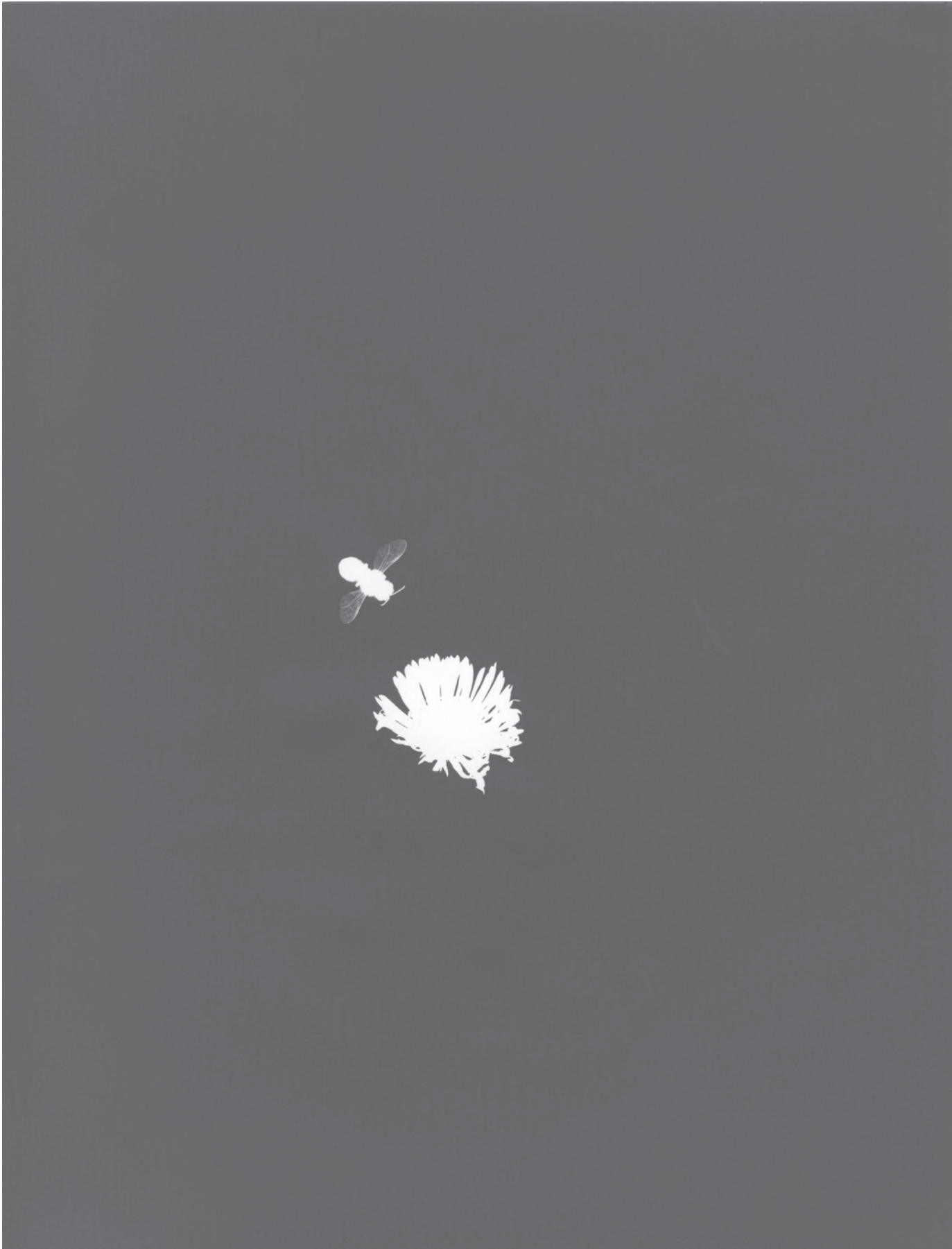
Morning Glory, 2019

« En fait, il s'agit toujours de voir quelque chose à partir de la photo, ou dans celle-ci. Parfois, il faut plusieurs images pour que quelque chose émerge. Et parfois, une seule suffit. »

Jochen Lempert, entretien dans *Lighting the Archive*, 2021

Kirschen, 2019





Bee and Flower, 2007



Poppy Flower Shadow, 2021



Camouflage, 2016



Schmetterlingshafte, 2019



Blatt



Kiwi Neu

Édition

Jochen Lempert
A Field (8 parts)

Conçue par le photographe allemand Jochen Lempert dans le cadre de son exposition personnelle au MACS, la présente édition contient un jeu de huit photographies, imprimées en offset sur des papiers libres en plusieurs formats. Répondant à sa manière d'agencer lui-même, sur différents supports (mur, vitrine ou livre), ses images en « constellations poétiques », l'intention de l'artiste est ici d'offrir à chacun•e la possibilité de manipuler l'œuvre afin de réaliser librement ses propres réseaux de correspondances.

Éditée à 300 exemplaires

Agenda des activités*

*Événements et dates à confirmer

Infos et réservations

En ligne : www.mac-s.be/fr/reservations

Par téléphone : +32 (0)65 613 902

Par mail : reservations@grand-hornu.be

LES RENCONTRES QUOTIDIENNES

Visites guidées gratuites du mardi au vendredi à 14h
et le dimanche à 11 et 14h

Bain sonore

28 novembre

Bain sonore au son de gongs tibétains dans l'exposition *Les Saisons*

Atelier Baz'art

7 janvier, 4 février, 3 mars

Ateliers pratiques destinés aux enfants et proposant, selon la date, une initiation à la photo, à la sculpture ou à la confection de bijoux

Noël au Grand-Hornu

27, 29 décembre et 3, 5 janvier

Balades contées, compositions florales sur toile, customisation de boules de Noël...

Atelier céramique

14 janvier

Initiation à la céramique en compagnie d'Olivia Mortier, artiste-céramiste

Jeudis des familles

Journées destinées aux familles durant les vacances de Carnaval.
Visites guidées suivies d'ateliers : composition florale, anthotype, mobiles

Stage de Carnaval
Stage pluridisciplinaire
9-12 ans

Visite à destination des malvoyants

Lancement du catalogue / conférence du commissaire
Février

À l'occasion du lancement du catalogue de Lionel Estève, conférence de Denis Gielen, commissaire de l'exposition

Navettes de l'art
MACS / Tripostal (Lille)

Visite du MACS (*Honeyguides and Milk Teeth / Les Saisons*) et du Tripostal (*Au bout de mes rêves* - collection Vanhaerents) en compagnie d'un guide

Navette de l'art
MACS / Marais d'Harchies
10 mars

Visite des expositions *Jochen Lempert. Honeyguides and Milk Teeth / Lionel Estève. Les Saisons* au MACS suivie d'une balade aux marais d'Harchies en compagnie d'un guide nature. Découverte des oiseaux hivernants

Visite guidée par les artistes
Jochen Lempert / Lionel Estève

Finissage
17 mars

EN CE MOMENT

Au MACS | Lionel Estève

Les Saisons
12.11.23 > 17.03.24

Au CID | Home Made

Créer, Produire, Habiter
15.10.23 > 11.02.24

PROCHAINEMENT

Au CID | Superpower Design

24.03 > 25.08.24

Au MACS | Orla Barry

21.04 > 01.09.24

Au MACS | Ariane Loze

21.04 > 01.09.24

Au CID | Autofiction

06.10.24 > 16.02.25

Au MACS | Daniel Turner

06.10.24 > 09.03.25

Informations pratiques

Site du Grand-Hornu
Rue Sainte-Louise, 82
B-7301 Hornu (à proximité de Mons)
Tél. : +32 (0)65/65.21.21
Mail : info.macs@grand-hornu.be

CONTACT

Service de la communication :

Maïté Vanneste
Tél. : +32 (0)65/61.38.53
Mail : maite.vanneste@grand-hornu.be

Contact presse :

Club Paradis
Micha Pycke
Tél. : +32 (0)486.68.00.70
Mail : micha@clubparadis.be

www.mac-s.be

Légendes

P.1, 4, 6, 7, 8, 9, 10, 11, 12 : © Jochen Lempert / VG Bild-Kunst, Bonn 2023

Courtesy BQ, Berlin and ProjecteSD, Barcelona

P.5 : Régine Steenbock, « Jochen Lempert » (détail), 2014 © Adagp, Paris, 2022